



ЕВРОБАНКА ЖЕСТЯНАЯ

**для химической и
нефтехимической
промышленности**

Архангельск (8182)63-90-72
Астана +7(7172)727-132
Белгород (4722)40-23-64
Брянск (4832)59-03-52
Владивосток (423)249-28-31
Волгоград (844)278-03-48
Вологда (8172)26-41-59
Воронеж (473)204-51-73
Иваново (4932)77-34-06
Ижевск (3412)26-03-58
Казань (843)206-01-48
Калининград (4012)72-03-81
Калуга (4842)92-23-67
Кемерово (3842)65-04-62
Киров (8332)68-02-04
Краснодар (861)203-40-90
Красноярск (391)204-63-61
Курск (4712)77-13-04
Липецк (4742)52-20-81
Магнитогорск (3519)55-03-13
Москва (495)268-04-70
Мурманск (8152)59-64-93
Набережные Челны (8552)20-53-41
Нижний Новгород (831)429-08-12
Новокузнецк (3843)20-46-81
Новосибирск (383)227-86-73
Орел (4862)44-53-42
Оренбург (3532)37-68-04
Пенза (8412)22-31-16
Пермь (342)205-81-47
Ростов-на-Дону (863)308-18-15
Рязань (4912)46-61-64
Самара (846)206-03-16
Санкт-Петербург (812)309-46-40
Саратов (845)249-38-78
Смоленск (4812)29-41-54
Сочи (862)225-72-31
Ставрополь (8652)20-65-13
Тверь (4822)63-31-35
Томск (3822)98-41-53
Тула (4872)74-02-29
Тюмень (3452)66-21-18
Ульяновск (8422)24-23-59
Уфа (347)229-48-12
Челябинск (351)202-03-61
Череповец (8202)49-02-64
Ярославль (4852)69-52-93

ПРОИЗВОДСТВО ЕВРОБАНКИ ЕМКОСТЬЮ ОТ 2,5-20 ЛИТРОВ



Евробанка емкостью 2,5-20 литров производится на автоматической линии полного цикла SABATIER (группа компаний SUDRONIC) и отдельных линиях по производству доньев и крышек.

Евробанка емкостью 2,5-20 л изготавливается из белой жести с одним продольным швом. Внутренняя поверхность сварного шва, а так же поверхность евробанки в местах приварки «ушек» покрываются слоем защитного лака. Соединение обечайки и дна выполняется тройным закатным швом с нанесением герметизирующей пасты.

Евробанка 2,5-6 л выпускается двух типов: с ребром жесткости и без него, с крышкой «Корона» или «Мастер».

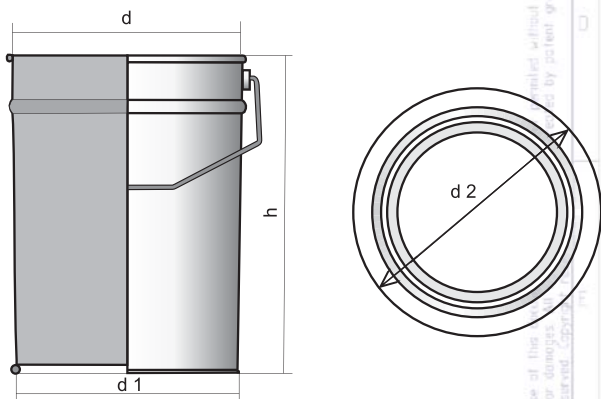
Евробанка 10-20 л выпускается с крышкой «Корона». В паз крышек наносится уплотнительная паста, приобретающая после полимеризации устойчивость к агрессивным средам.

Для продуктов на водной основе предусмотрено внутреннее двойное лакирование по ICI технологии.

Каждая евробанка проходит тестирование на герметичность специальным вакуумным тестером, встроенным в линию.



НОМЕНКЛАТУРА ПРОДУКЦИИ



Емкость евробанки (л)

Высота h (мм), мастер и корона

Верхний диаметр d (мм), мастер и корона

Нижний диаметр d_1 (мм)

Вес евробанки с крышкой (кг), мастер/корона

Материал евробанки

Количество евробанки в палете (шт.), мастер/корона+зиг/корона без зига

Диаметр крышки d_2 (мм), мастер/корона

Количество крышек в гофрокоробе (шт.), мастер/корона

2,5

142

180

173,9

0,38/0,42

27-ЭЖК-А2-1

360/360/600

189,2/200,5

200/180

3

162

180

173,9

0,41/0,45

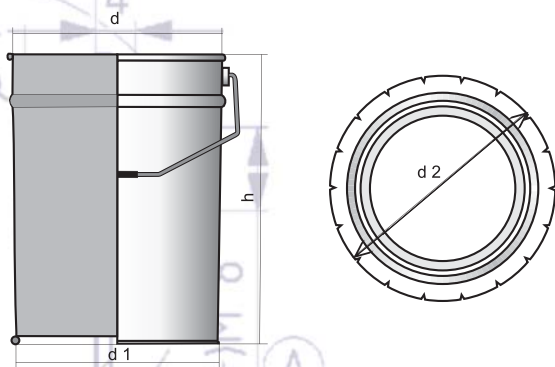
27-ЭЖК-А2-1

360/360/600

189,2/200,5

200/180

НОМЕНКЛАТУРА ПРОДУКЦИИ



Емкость евробанки (л)

Высота евробанки h (мм)

Верхний диаметр d (мм)

Нижний диаметр d_1 (мм)

Вес евробанки с крышкой (кг)

Материал евробанки

Количество евробанки в палете (шт.)

Диаметр крышки d_2 (мм)

Количество крышек в гофрокоробе (шт.)

10

205

285

272

1,3

36-ЭЖК-А2-1

288

310

48

12

244

285

272

1,4

36-ЭЖК-А2-1

288

310

48 М

ОБЪЕМОМ ОТ 2,5 ДО 6 ЛИТРОВ



4	5	6
203	244	281
180	180	180
173,9	173,9	173,9
0,46/0,50	0,51/0,55	0,56/0,60
27-ЭЖК-А2-1	27-ЭЖК-А2-1	27-ЭЖК-А2-1
360/360/600	360/360/600	360/360/600
189,2/200,5	189,2/200,5	189,2/200,5
200/180	200/180	200/180

ОБЪЕМОМ ОТ 10 ДО 20 ЛИТРОВ



15	20
313	365
285	285
272	272
1,55	1,7
36-ЭЖК-А2-1	36-ЭЖК-А2-1
288	288
310	310
48	48



0,35-1,1 л

ПРОИЗВОДСТВО ЕВРОБАНКИ ЕМКОСТЬЮ 0,35-1,1 ЛИТРА



В 2010 году начато серийное производство жестяной цилиндрической евробанки объемом от 0,35 до 1,1 литра. Производство осуществляется на современной автоматической линии полного цикла «SABATIER».

Банки выпускаются двух типов: цилиндрическая и цилиндрическая с зауженным дном.

Преимущества банок с зауженным дном:

- нижняя часть одной банки может плотно вставляться в верхнюю часть аналогичной банки. Такая конструк-

ция устойчива и позволяет экономить место при транспортировке и хранении;

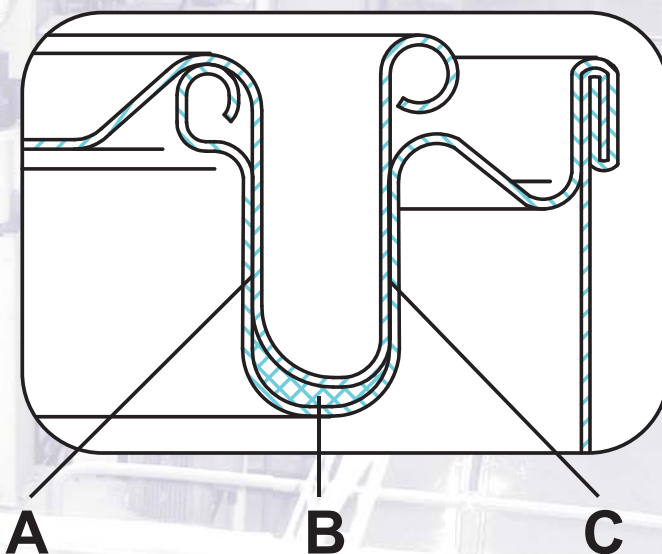
- конструкция банки позволяет формировать палеты и упаковывать их в термоусадочную пленку.

Для продуктов на водной основе предусмотрено внутреннее двойное лакирование по ICI технологии.

Каждая евробанка проходит проверку на герметичность сжатым воздухом при помощи встроенного в линию воздушного тестера.

Для герметичной укупорки евробанки в паз верхнего кольца банки наносится пластизоль. Конструкция крышки обеспечивает герметичность евробанки по внутреннему диаметру крышки (А), по пластизолу (В), по внешнему диаметру крышки (С).

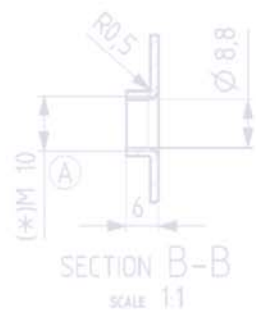
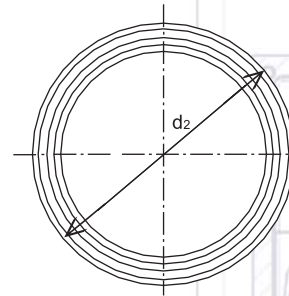
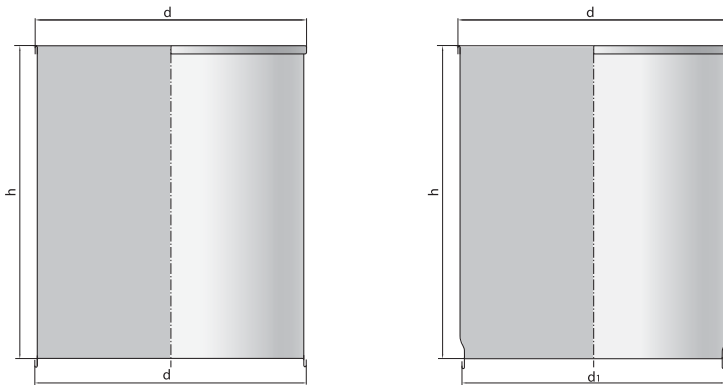
Конструктивные особенности крышки



КОНСТРУКТИВНЫЕ ОСОБЕННОСТИ



НОМЕНКЛАТУРА ПРОДУКЦИИ ОБЪЕМОМ ОТ 0,35 ДО 1,1 л

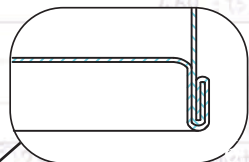


ЕВРОБАНКА ЦИЛИНДРИЧЕСКАЯ

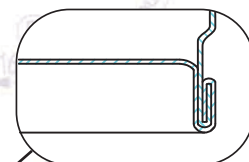
Емкость евробанки (л)	0,35	0,5	0,65
Высота евробанки h (мм)	62	84	103
Верхний диаметр d (мм)	101,6	101,6	101,6
Вес евробанки с крышкой (кг)	0,092	0,104	0,115
Материал евробанки	ЭЖК-22-А2-1	ЭЖК-22-А2-1	ЭЖК-22-А2-1
Количество евробанки в палете (шт.)	3872	2904	2420
Диаметр крышки d ₂ (мм)	92,7	92,7	92,7
Количество крышек в гофрокоробе (шт.)	640	640	640
Количество крышек в палете (шт.)	23040	23040	23040

ЕВРОБАНКА ЦИЛИНДРИЧЕСКАЯ С ЗАУЖЕННЫМ ДНОМ

Емкость евробанки (л)	0,35	0,5	0,65
Высота евробанки h (мм)	62	84	103
Верхний диаметр d (мм)	101,6	101,6	101,6
Нижний диаметр d ₁ (мм)	97,8	97,8	97,8
Вес евробанки с крышкой (кг)	0,092	0,104	0,115
Материал евробанки	ЭЖК-22-А2-1	ЭЖК-22-А2-1	ЭЖК-22-А2-1
Количество евробанки в палете (шт.)	3872	2904	2420
Диаметр крышки d ₂ (мм)	92,7	92,7	92,7
Количество крышек в гофрокоробе (шт.)	640	640	640
Количество крышек в палете (шт.)	23040	23040	23040



цилиндрическая
евробанка



цилиндрическая
евробанка
с зауженным дном

0,7	0,75	0,8	0,9	1,0	1,1
111	119	125	137	149	164
101,6	101,6	101,6	101,6	101,6	101,6
0,119	0,123	0,127	0,133	0,139	0,147
ЭЖК-22-А2-1	ЭЖК-22-А2-1	ЭЖК-22-А2-1	ЭЖК-22-А2-1	ЭЖК-22-А2-1	ЭЖК-22-А2-1
2299	2057	2057	1815	1694	1573
92,7	92,7	92,7	92,7	92,7	92,7
640	640	640	640	640	640
23040	23040	23040	23040	23040	23040

0,7	0,75	0,8	0,9	1,0	1,1
111	119	125	137	149	164
101,6	101,6	101,6	101,6	101,6	101,6
97,8	97,8	97,8	97,8	97,8	97,8
0,119	0,123	0,127	0,133	0,139	0,147
ЭЖК-22-А2-1	ЭЖК-22-А2-1	ЭЖК-22-А2-1	ЭЖК-22-А2-1	ЭЖК-22-А2-1	ЭЖК-22-А2-1
2299	2057	2057	1815	1694	1573
92,7	92,7	92,7	92,7	92,7	92,7
640	640	640	640	640	640
23040	23040	23040	23040	23040	23040

ЛАКИРОВАНИЕ



Лакирование осуществляется на оборудовании фирмы «LTG MAILANDER» (Германия).

По согласованию с Заказчиком, поверхности обечайки и крышки евробанки окрашиваются атмосферостойкими красками и лаками различных оттенков, которые предохраняют евробанку от коррозии.

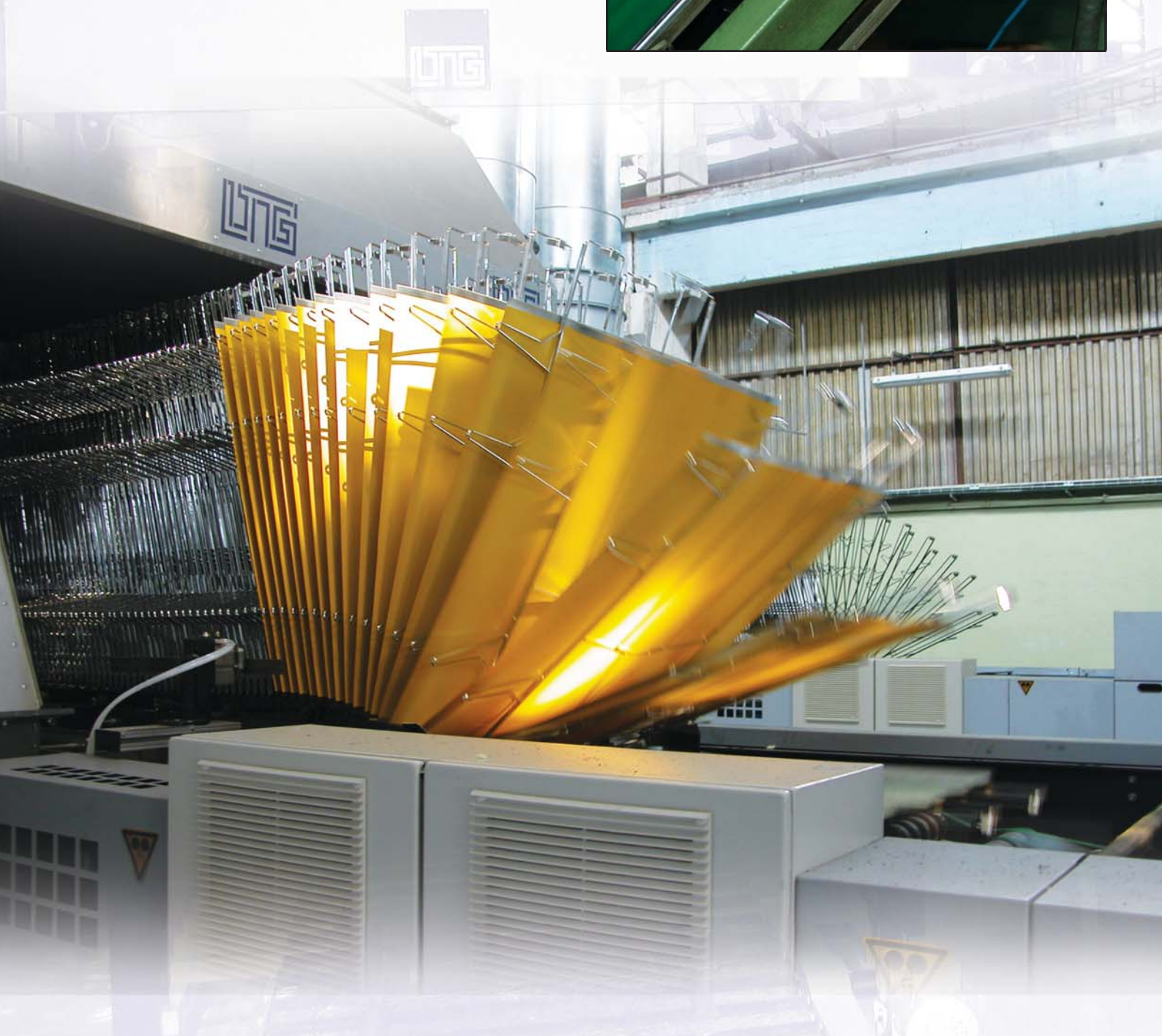
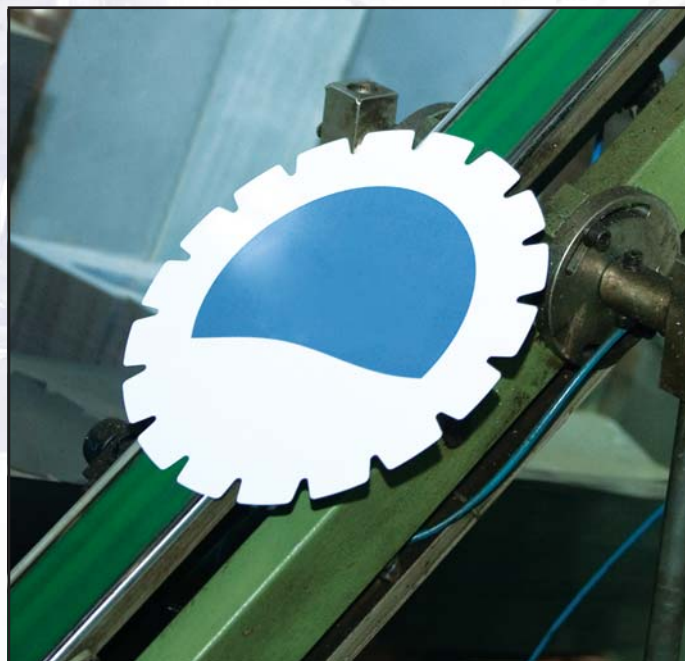
Для продуктов на водной основе предусмотрено внутреннее покрытие лаком под водорастворимые краски, предотвращающее взаимодействие тары и продукта.



ЛИТОГРАФИЯ

Литография сегодня – не роскошь, а насущная необходимость, так как в условиях конкурентной борьбы за потребителя литографированная тара – один из основных инструментов стимулирования сбыта.

Важным преимуществом ОАО «ЖМЗ» является возможность осуществлять в короткие сроки качественное полноцветное литографирование жести на оборудовании фирмы «LTG MAILANDER» (Германия).





По вопросам продаж и поддержки обращайтесь:

Архангельск (8182)63-90-72
Астана +7(7172)727-132
Белгород (4722)40-23-64
Брянск (4832)59-03-52
Владивосток (423)249-28-31
Волгоград (844)278-03-48
Вологда (8172)26-41-59
Воронеж (473)204-51-73
Екатеринбург (343)384-55-89
Иваново (4932)77-34-06
Ижевск (3412)26-03-58
Казань (843)206-01-48

Калининград (4012)72-03-81
Калуга (4842)92-23-67
Кемерово (3842)65-04-62
Киров (8332)68-02-04
Краснодар (861)203-40-90
Красноярск (391)204-63-61
Курск (4712)77-13-04
Липецк (4742)52-20-81
Магнитогорск (3519)55-03-13
Москва (495)268-04-70
Мурманск (8152)59-64-93
Набережные Челны (8552)20-53-41

Нижний Новгород (831)429-08-12
Новокузнецк (3843)20-46-81
Новосибирск (383)227-86-73
Орел (4862)44-53-42
Оренбург (3532)37-68-04
Пенза (8412)22-31-16
Пермь (342)205-81-47
Ростов-на-Дону (863)308-18-15
Рязань (4912)46-61-64
Самара (846)206-03-16
Санкт-Петербург (812)309-46-40
Саратов (845)249-38-78

Смоленск (4812)29-41-54
Сочи (862)225-72-31
Ставрополь (8652)20-65-13
Тверь (4822)63-31-35
Томск (3822)98-41-53
Тула (4872)74-02-29
Тюмень (3452)66-21-18
Ульяновск (8422)24-23-59
Уфа (347)229-48-12
Челябинск (351)202-03-61
Череповец (8202)49-02-64
Ярославль (4852)69-52-93

сайт: www.zhmz.nt-rt.ru || единый адрес: zzm@nt-rt.ru